



FONDAZIONE
POLICLINICO UNIVERSITARIO
CAMPUS BIO-MEDICO



Unlocking the Future of Sarcoma Care

Monitoraggio con biopsia liquida
nei giovani pazienti oncologici

Perchè il tuo sostegno è *essenziale*

Adolescenti e giovani adulti con sarcomi dei tessuti molli affrontano una malattia rara e aggressiva in una fase della vita dedicata a **costruire il proprio futuro**. Le metodiche di monitoraggio oggi disponibili – biopsie chirurgiche e imaging (TC, RMN) – sono invasive, costose e spesso tardive nell'individuare le recidive.

La **biopsia liquida** (ctDNA) offre invece un approccio innovativo: con un semplice prelievo di sangue è possibile **rilevare in tempo reale** la presenza di cellule tumorali residue, **predire il rischio di recidiva** e **orientare tempestivamente** le decisioni terapeutiche.



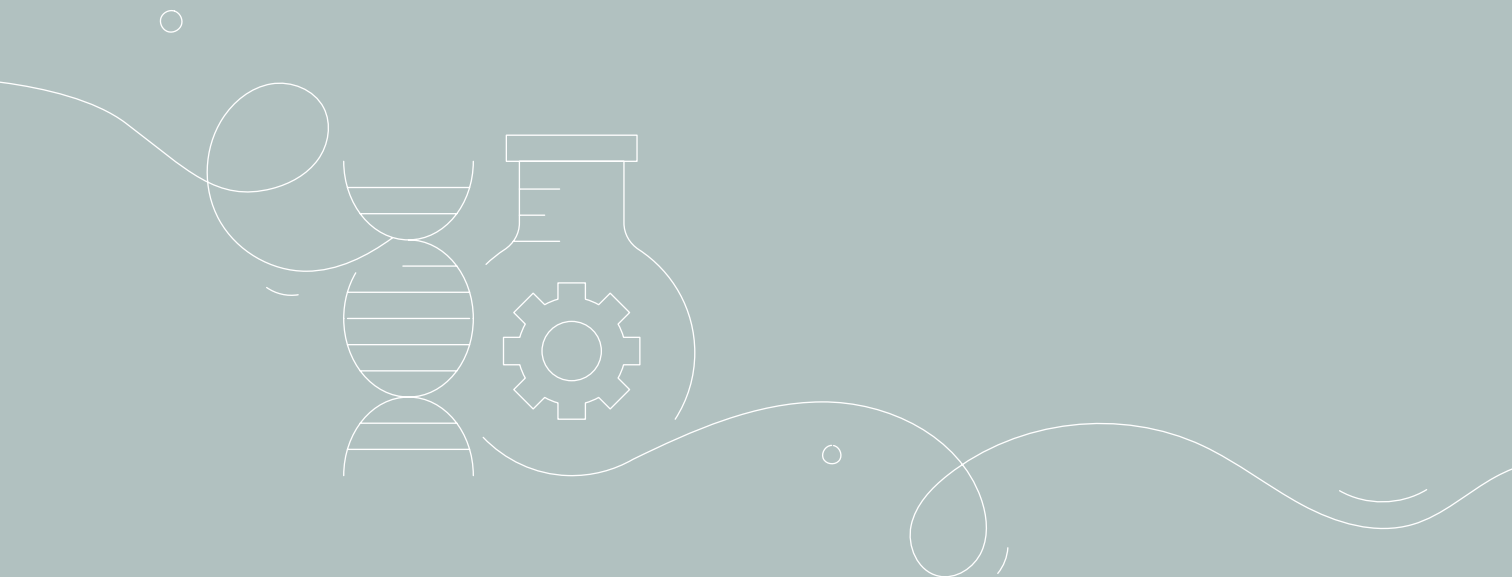
Una *sfida* medica e scientifica da *affrontare*

- Mancanza di dati specifici su **popolazione AYA** (15–39 anni)
- Monitoraggio attuale **lento e invasivo**
- Necessità di strumenti predittivi più **rapidi e sostenibili**

Dalla ricerca *alla cura*

Il progetto prevede uno studio prospettico su 30 pazienti AYA (dall'inglese “*Adolescent and Young Adult*” - adolescenti e giovani adulti) con sarcomi dei tessuti molli di **grado 2–3**.

- **Prelievi di sangue** in più fasi del percorso (diagnosi, metà terapia, pre-chirurgia/fine terapia, follow-up trimestrale per un anno).
- **Analisi del DNA circolante tumorale** (ctDNA) con tecniche di sequenziamento di nuova generazione a basso costo.
- **Confronto dei dati** di ctDNA con imaging standard e varianti molecolari tissutali.



Risultati *attesi*

- **Identificazione precoce** dei pazienti a maggior rischio di recidiva
- Possibilità di **predire una ricaduta** mesi prima delle immagini radiologiche
- Correlazione tra clearance del DNA circolante tumorale (ctDNA) e **miglioramento** della sopravvivenza
- **Validazione della biopsia liquida** come strumento clinico di monitoraggio per i giovani con sarcoma

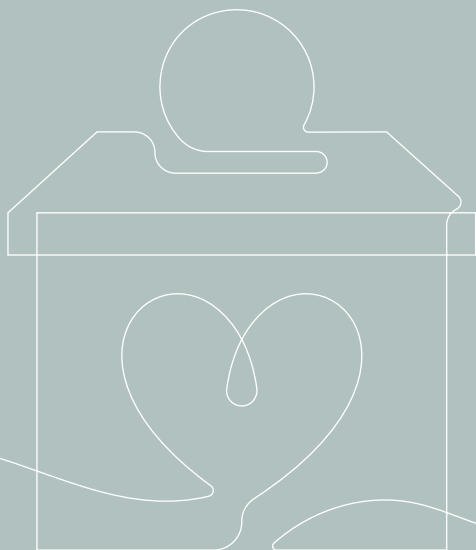


Dimensione economica: *sostenere il progresso*

Il costo complessivo per avviare e condurre lo studio è pari a **180.000 euro** destinato a:

- **costi di laboratorio** per estrazione e analisi di cfDNA;
- **sequenziamento genomico** a basso passaggio;
- personale clinico e tecnico dedicato alla **raccolta dati**;
- collaborazioni inter-istituzionali per **validare i risultati**.

Ogni donazione contribuirà a portare nella pratica clinica una metodologia di monitoraggio più rapida, meno invasiva e più efficace, con un **impatto diretto sulla sopravvivenza e la qualità di vita dei giovani pazienti oncologici**.



Come lasciare *la tua traccia*

Ogni donazione è un passo in più verso l'innovazione scientifica e un mondo con cure migliori e maggiormente accessibili. Siamo grati a chi, come te, sceglie di sostenerci in questa missione.

Scegli di fare la differenza oggi

IBAN per la Ricerca: **IT63R0569603211000012502X90**

Causale: Biopsia liquida

Il *Donor Wall*: il nostro grazie a voi donatori

Con una donazione di almeno 4.000 euro, il tuo nome, se vorrai, comparirà sul Donor Wall nella hall del Policlinico, per ringraziarti per il tuo prezioso contributo e rendere visibile e duraturo il tuo supporto.

I vantaggi fiscali delle *donazioni*

Per le donazioni a sostegno della ricerca e dell'assistenza è possibile fruire delle agevolazioni fiscali previste dalla legge, conservando la relativa documentazione.

PER LA RICERCA

Da persone fisiche - deducibile nel limite del 10% del reddito complessivo dichiarato, e comunque nella misura massima di 70.000 euro annui (art. 14, comma 1, D.L. 14/3/2005, n.35).

Da società e altri enti soggetti a IRES - integralmente deducibile (art. 1, comma 353, L. 23/12/2005, n. 266).

Unisciti alla ricerca per costruire il futuro

Sostenere la ricerca significa offrire **nuove opportunità terapeutiche** a milioni di pazienti oncologici. Il contributo di ciascuno è essenziale per **trasformare la conoscenza scientifica in cure efficaci e accessibili**.



*Sostieni la Fondazione Policlinico Universitario
Campus Bio-Medico
e diventa parte del cambiamento.*



FONDAZIONE
POLICLINICO UNIVERSITARIO
CAMPUS BIO-MEDICO